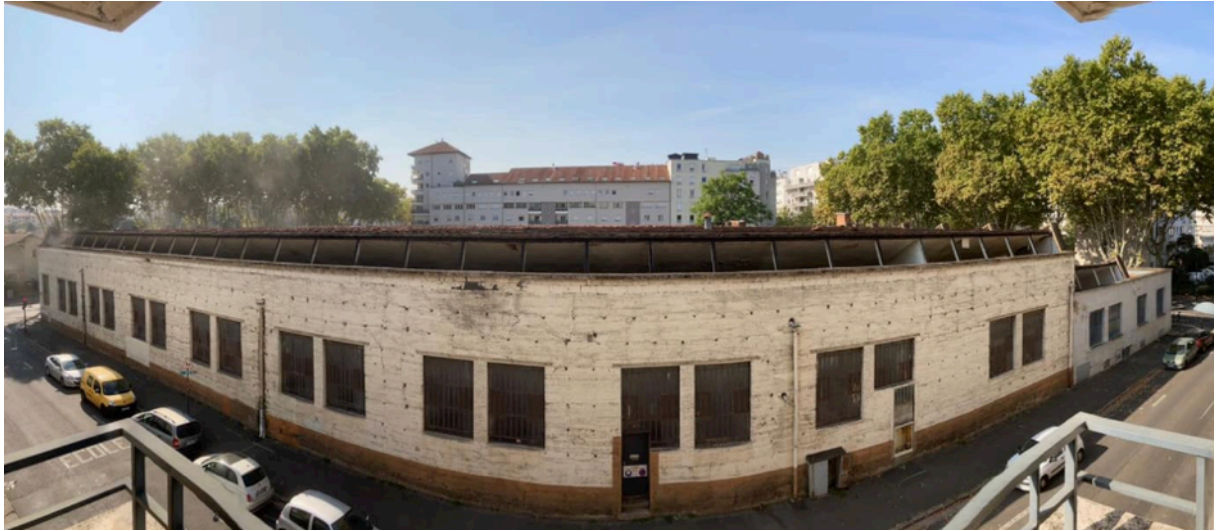


La SCMR et les derniers sheds du quartier disparaissent





La place est libre pour les engins de travaux publics



**Des arbres taillés et abattus
pour laisser place au chantier et à terme aux constructions**



Des grues, des camions, des ouvriers... le chantier avance vite !





Photos E Perrot, E Lauduique, L Verchere, B Badina