

Simplification du tri

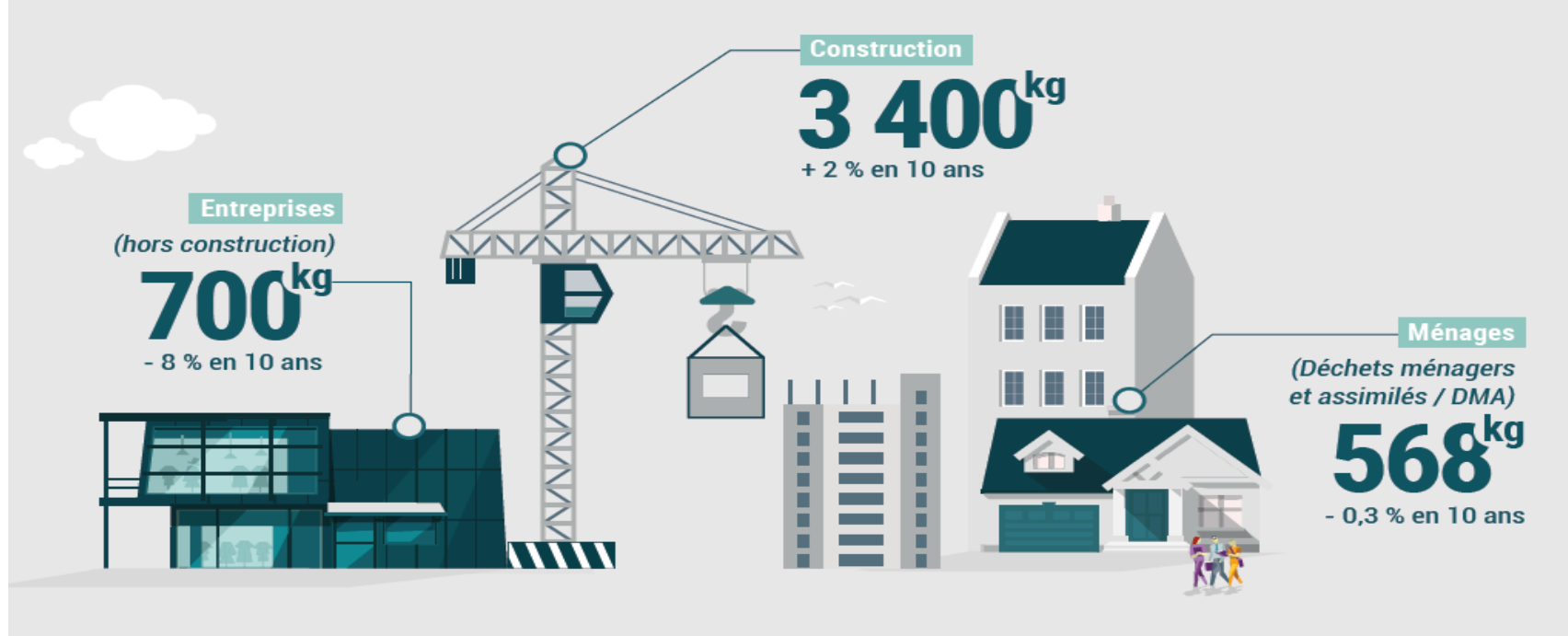
**Sensibilisation aux nouvelles
consignes de tri**
Ferrandière – Maisons Neuves

–
Le 1^{er} Janvier 2020
Dans toute la métropole

Chiffres clés nationaux

Production de déchets par an : **4,6 t/habitant (2016)**

En 2016, nous avons produit
4,6 tonnes de déchets par habitant



Le périmètre concerné

Tableau synoptique de la composition des déchets municipaux (déchets gérés par les collectivités locales)

Déchets de la collectivité ▶ Déchets des espaces verts publics ▶ Déchets de voirie, marchés ▶ Déchets de l'assainissement (boues d'épuration)	Déchets ménagers et assimilés Déchets produits par les ménages et les activités économiques collectés par le service public d'élimination des déchets	
	Déchets occasionnels Encombrants, déchets verts, déblais et gravats...	Déchets « de routine » = ordures ménagères et assimilées
		<ul style="list-style-type: none">• Déchets collectés en mélange (poubelles ordinaires) = Ordures ménagères résiduelles• Déchets collectés sélectivement, soit en porte-à-porte, soit en apport volontaire (emballages, déchets fermentes cibles, verre...)

Source : CGDD

- Les déchets agricoles, marins, nucléaires,... ne font pas parties de ce périmètre
- Déchets Assimilés < 840L/semaine

Données sur la collecte des déchets ménagers et assimilés

■ Quantité collectée par habitant (en kg par an et par habitant)

QUANTITÉ COLLECTÉE (en kg par an et par habitant)	Base 2010	2016	2017	2018	Évolution 2017-2018	Évolution 2010-2018
Ordures ménagères résiduelles	247,2	228,6	226,5	229,0	+1,1 %	-7,4 %
Emballages et papier (collecte sélective)	49,8	47,3	46,8	45,4	-2,9 %	-8,9 %
Emballages en verre	19,3	21,5	21,7	22,5	+3,8 %	+16,6 %
Sous total ordures ménagères	316,3	297,4	295,0	296,8	+0,6 %	-6,2 %
Déchèteries	97,8	98,2	96,7	97,8	+1,2 %	-1,0 %
Collectes ponctuelles (alternatives aux déchèteries fixes)	0	0,48	0,59	0,72	+21,2 %	-
Sous-total déchets occasionnels	97,8	98,7	97,3	98,5	+1,3 %	0,8 %
Total déchets ménagers assimilés	414,1	396,1	392,2	395,4	+0,8 %	-4,5 %

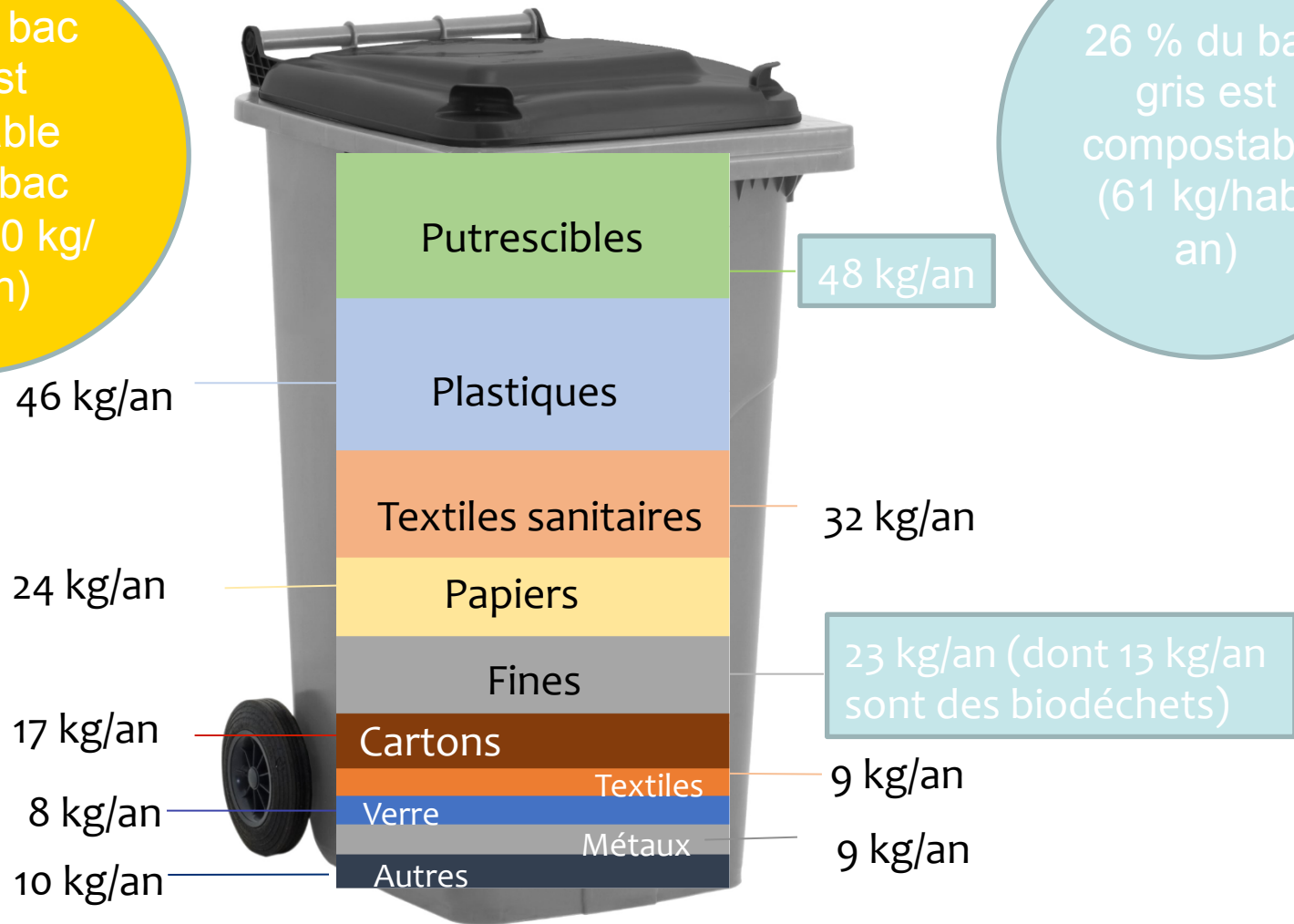
(source : rappel annuel 2018)

- Une tendance à la baisse des déchets ménagers et assimilés (DMA)
- La collecte du verre progresse chaque année

Composition des ordures ménagères résiduelles

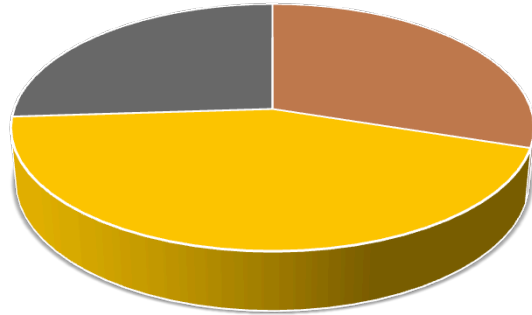
44 % du bac gris est valorisable dans le bac jaune (100 kg/hab/an)

26 % du bac gris est compostable (61 kg/hab/an)



Source MODECOM 2017

Que retrouve t'on dans un bac gris ?



30% de matière compostable

44% de matière recyclable (parmi lesquelles 8% de verre)

26% de matière restante

**Soit un bac gris
pouvant passer de
229 kg/an/hab à
60 kg/an/hab !**

■ Compostage ■ Recyclage
Source : GT déchets du 17/06/2019

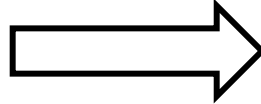
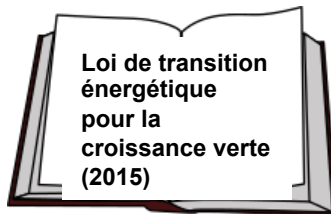
ZOOM sur le tri : Pourquoi trier ?

- Éviter l'épuisement des ressources

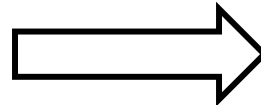


ZOOM sur le tri : Pourquoi trier ?

Au niveau national



Généralisation de
l'extension
consignes de tri des
emballages
ménagers

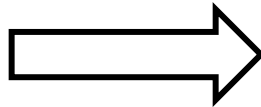


Viser la collecte de
**100% des déchets
recyclables** et **100%
des plastiques**.
Rendre le tri des
déchets beaucoup plus
simple pour les
Français

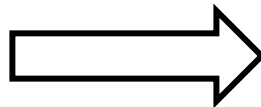
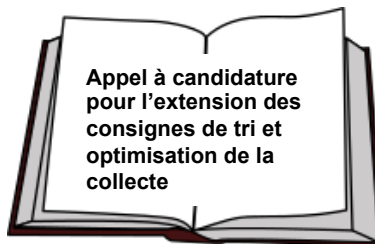


ZOOM sur le tri : Pourquoi trier ?

Au niveau local



- ✓ + 10 500 tonnes d'emballages et papiers collectés en CS (+6 kg/an/hab.)
- ✓ 24% de refus de tri => -2 200 tonnes de refus
- ✓ + 3 000 tonnes de verre



2 Centres de tri et la Métropole lauréats

ZOOM sur le tri : Pourquoi trier ?

- Plus de 28 810 emplois direct non délocalisables dont 85% de CDI (Source : FEDEREC)



Après le geste de tri ?



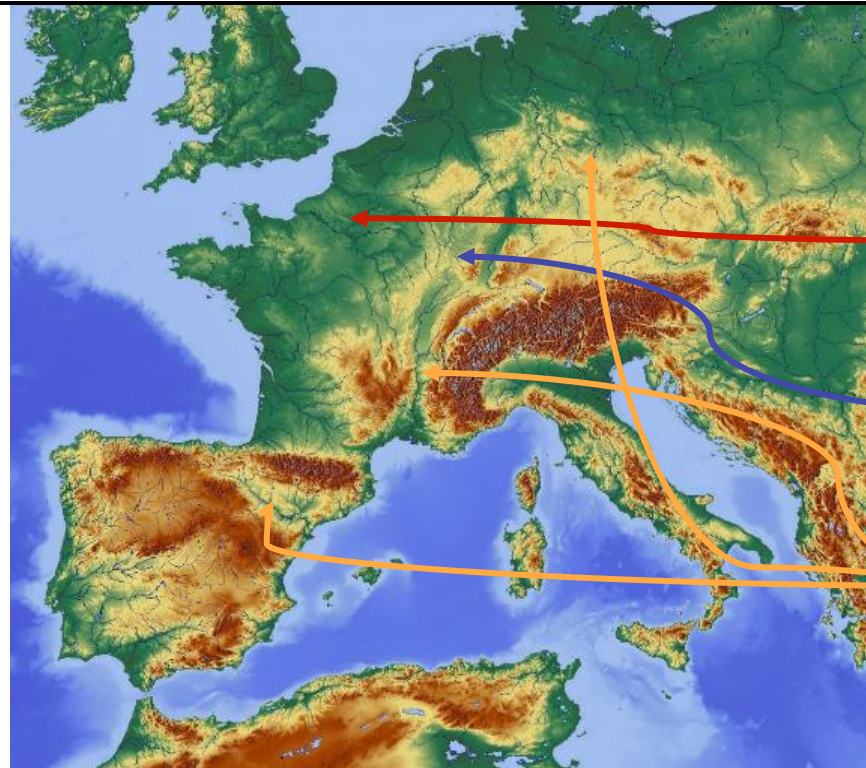
Source: imgbin.com

La collecte des ordures ménagères et assimilés

- 160 rondes/équipages chaque jour sur le terrain
- Près de 500 agents de collecte mobilisés tous les matins
- Un circuit de collecte représente en moyenne 32 kilomètres
- 550 à 600 producteurs par circuit en moyenne
- Entre 650 et 950 bacs par circuit
- Les mardis et vendredis à Villeurbanne
- Collectées par Pizzorno



Où vont les emballages et le papier de la Métropole?



Acier

Arcelor Mittal
Dunkerque (59) : 57 %
Fos-sur-Mer (13) : 43 %



Aluminium

AFFIMET
Compiègne (60) : 100 %



Papiers graphiques

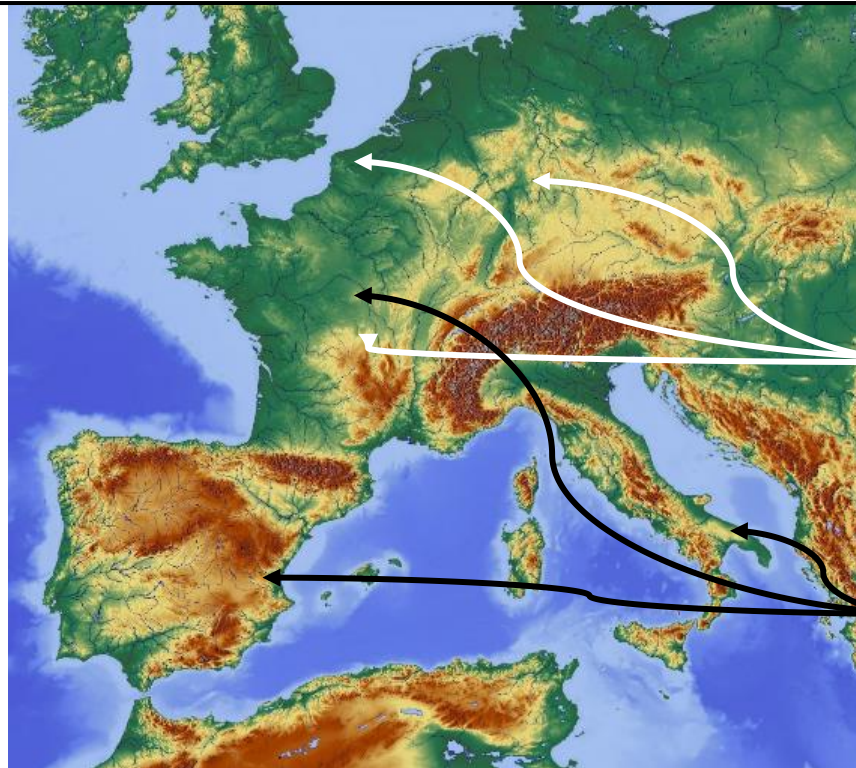
EPR – NORSKE SKOG
Golbey (88) : 100 %



Papiers Cartons Non Complexés

Emin Leydier–
Papeteries
Laveyron (26) : 77 %
SAICA (Espagne) : 22 %
Autre papeterie
(Allemagne) : 1%

Où vont les emballages et le papier de la Métropole?



Papiers Cartons Complexés

REVIPAK

Laval sur Vologne (88) : 37 %
Lucques (Italie) : 63 %



Autres Fibreux

ONYX ARAS

Espagne : 48% France : 22 %
Italie : 28 % Allemagne : 4 %

NICOLLIN

Espagne : 95 % Hollande : 5 %



Bouteilles et flacons plastiques

VALORPLAST

Recycleurs multiples

France : 70 %
Espagne & Italie : 30 %

Pourquoi trier ?

Flacons plastiques

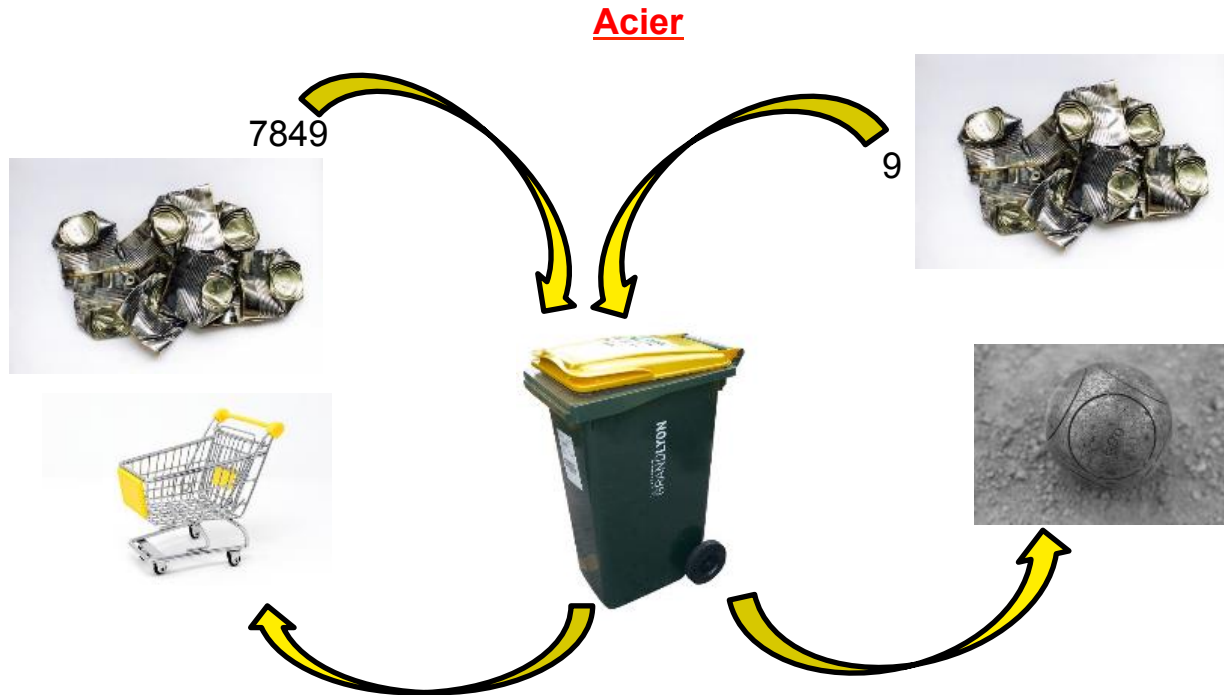


La Collecte sélective des emballages en plastique

Tous les emballages en plastique!



Pourquoi trier ?



La Collecte sélective des emballages en métal (acier & alu)

**Tous les emballages en métal
Même petits !**



Pourquoi trier ?

Papiers Cartons Complexés



La Collecte sélective des emballages en papier/carton

**Tous les papiers et cartons
Même petits !**



- *Les journaux et magazines*
- *Les papiers, catalogues, impressions, courriers, enveloppes...*
- *Cartonnettes*
- *Les briques alimentaires*



**AFM
TÉLÉTHON**
INNOVER POUR GUÉRIR



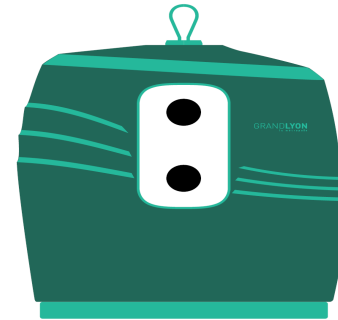
8 134 €

La collecte du verre

1. Bouteilles



2. Bocaux et pots



90 547 €

**Les erreurs
les plus
fréquentes**



Le tri encore plus simple !

Au **1^{er} janvier 2020**, sur tout le territoire du Grand Lyon :



Je trie :

- ✓ Tous les emballages
(en papier, carton, métal ou plastique)
- ✓ Tous les papiers



Consignes essentielles :

- Ne pas imbriquer
- Vider les emballages

Questions ?

- ❖ Poubelles trop remplies :
 - Adaptation dans les mois à venir
 - Demande sur <https://www.grandlyon.com/services/obtenir-un-bac-vert.html>
- ❖ Mauvais tri dans mon immeuble :
 - Sensibiliser ses voisins
 - Affiches dans le local poubelle
 - Sollicitation des messagers du tri (messagers-de-collecte@grandlyon.com)



L'ACCOMPAGNEMENT DE L'UNITE COLLECTE SELECTIVE



Les missions de l'unité en quelques mots:

Au sein de la Direction adjointe déchets, l'Unité Collecte Sélective (UCS) pilote le programme pluriannuel de prévention et d'amélioration du tri en lien avec les autres services de la Métropole et notamment la Direction des Territoires et Services Urbains. Sa principale mission consiste à s'assurer que les habitants trient plus et mieux: d'une part en s'assurant que chaque habitant a accès à un dispositif de tri et, d'autre part, en sensibilisant les habitants du territoire, via les messagers du tri, à la prévention des déchets et au tri sélectif.

Les interventions des Messagers du tri:

- ✓ Diagnostics de locaux propreté, contrôles de dotations en bacs de collecte sélective et de la signalétique
- ✓ Contrôle de la qualité de la collecte sélective avec refus des bacs non conformes
- ✓ Animations diverses (stands sur les marchés forains, galeries marchandes, événements communaux et associatifs, pied d'immeubles...)
- ✓ Animations scolaires en partenariat avec les enseignants et animations enfants
- ✓ Formations de gardiens d'immeubles ou de sociétés de nettoyage
- ✓ Sensibilisations directes des habitants en porte-à-porte



Le rôle de l'équipe « silos » :

- ✓ Mise en place et déplacement des silos verre et multiflux
- ✓ Nettoyage et maintenance des silos



Une équipe au service de la prévention et de l'amélioration du tri:

- ✓ Élaboration des plans d'actions annuels
- ✓ Planifications des interventions
- ✓ Travail en concertations avec les partenaires institutionnels, les associations, les collecteurs, les autres services de la Métropole

contrôle des dotations et de la

Animations diverses

Formations

Sensibilisations des habitants en porte-à-porte



QUIZ DU TRI
[êtes-vous un bon trieur ?]

Choisissez le bon flux et comparez avec les réponses au dos de la page.

1	2	3	4	5	6	7
8	9	10	11	12	13	14
15	16	17	18	19	20	21
22	23	24	25	26	27	28

www.grandlyon.com



Réduction à la source : Le compostage partagé



2018

240 sites de compostage collectif

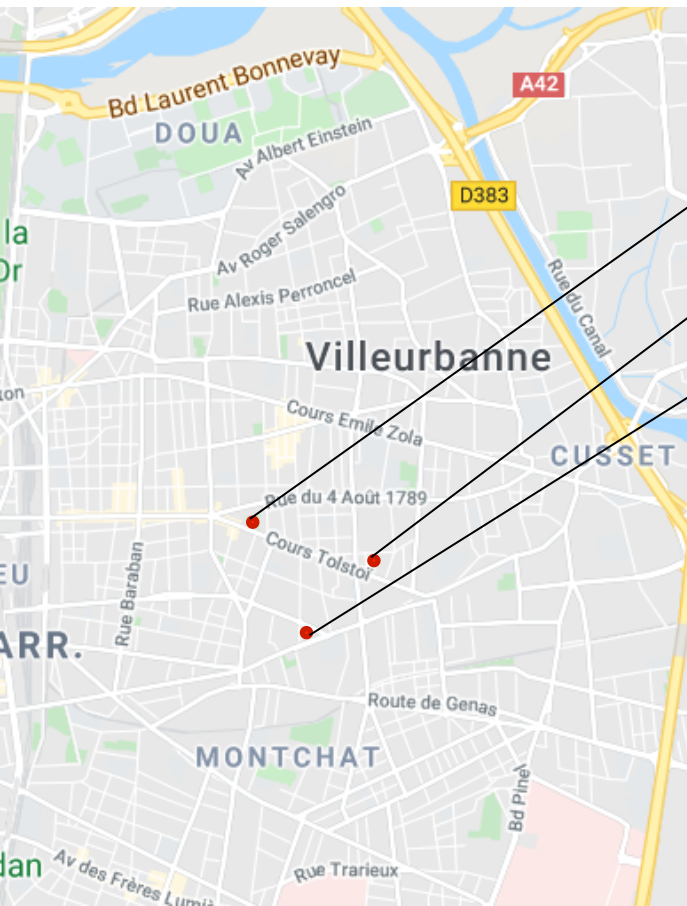
4 500 composteurs individuels



3,5 % de la population de la Métropole

compostage@grandlyon.com

Et dans le quartier ?



Contact	Nom du site	Adresse du site
prevert.compost@gmail.com	Square Jacques Prévert (59/65 cours Tolstoï)	Square Jacques PREVERT, 59-65 COURS TOLSTOI, 69100 Villeurbanne
compostheureux@mjc-villeurbanne.org	46 cours Dr Jean Damidot	46, cours Dr Jean Damidot
compostmaisonsneuves@gmail.com	Maisons Neuves / Square Florian	Square Florian, 55 rue Florian
'''	Les Buers	15 rue Joseph Prudhon
'''	Les doua verts	Avenue des Arts face à la rue de la Physique
'''	Gratte Ciel	22 rue Léon Chomel
'''	Jardins d'Yvonne	78 avenue Roger Salengro

Mettre ses emballages et papiers en **vrac** !

