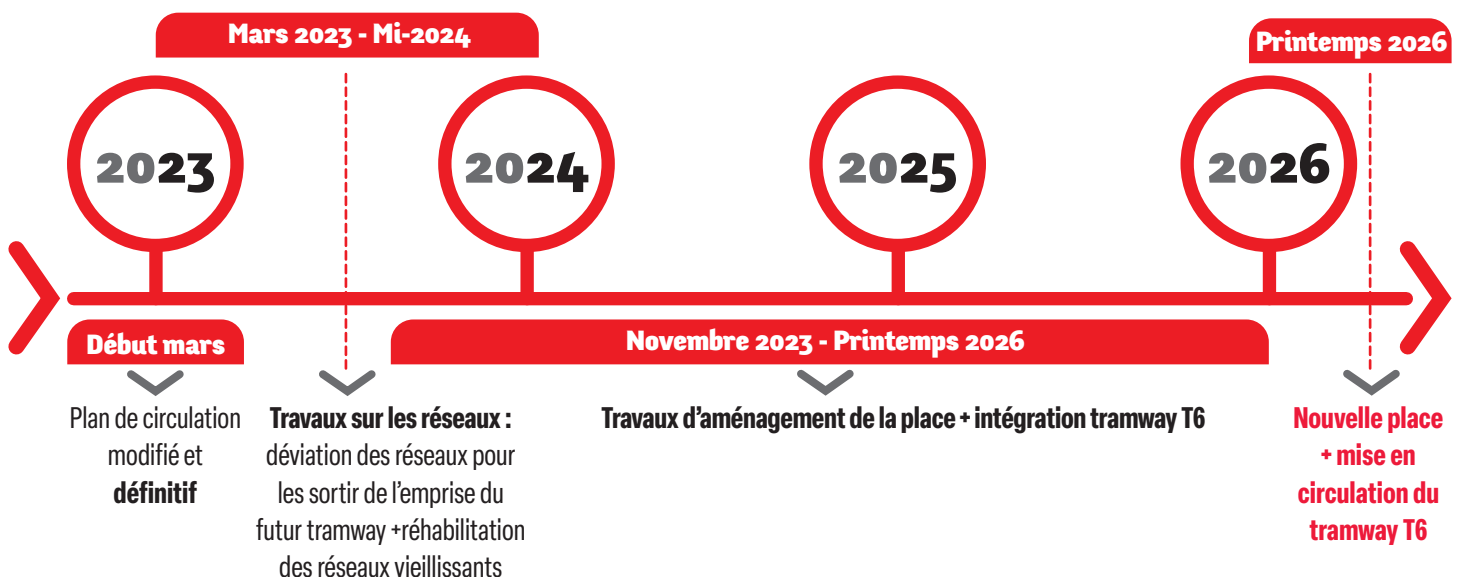


LES GRANDES ÉTAPES DU PROJET

Après le bilan des expérimentations réalisé fin 2021 qui a permis de choisir le réaménagement définitif, les travaux de la place Grandclément sont lancés. Les travaux de la ligne de tramway T6, pilotés par Sytral Mobilités, se déroulent en même temps.

LES TRAVAUX DE LA PLACE DÉMARRENT !



UNE TRANSFORMATION SPECTACULAIRE !

Les tests réalisés durant deux ans sur la place ont consolidé l'ambition première du réaménagement : faire de la nouvelle place Grandclément un lieu apaisé, végétalisé et convivial, pour toutes les générations et différents usages, une place pour toutes et tous : enfants, familles, personnes âgées... Les « plus » de la future place sont nombreux : suivez le guide !

Une place plus verte et attractive

Côté verdure, l'ambition est au rendez-vous. L'idée est d'offrir de l'ombre, de la fraîcheur l'été grâce à la végétalisation.

> **99** NOUVEAUX
ARBRES



+77 par rapport à l'existant.

Les essences seront variées :

notamment 6 Chênes à feuilles de châtaignier ; 46 Aulnes de Spaeth ; 26 Zelkova du Japon ; 20 Erables de Montpellier ; 1 Savonnier.

> **1400 m²** DE BANDES PLANTÉES



soit plus d'1/4 de la surface centrale de la place.

Les usages de demain

Une place publique se traverse, lorsqu'on est pressé... mais permet de faire une pause lorsqu'on a le temps. De multiples usages vous seront offerts en 2026...

> La buvette

Démolie courant mai 2023, elle ne restera pas absente longtemps de l'esplanade ! Atout majeur de la nouvelle configuration, une **nouvelle buvette** sera reconstruite à partir de mi-2024. Bâtiment circulaire en bois, elle disposera d'une terrasse (une cinquantaine de places) et d'un espace intérieur (environ 20 places) afin de recevoir le public toute l'année.

> La fontaine

Installée sur l'espace situé entre la rue Léon Blum et le boulevard Eugène Réguaillon, elle s'est révélée à l'issue de la concertation être un **élément incontournable du réaménagement**. Entourée d'assises et de massifs plantés, elle sera certainement un **lieu de rendez-vous agréable surtout l'été** ! L'eau circulera en circuit fermé, avec un effet « **miroir d'eau** ». Ponctuellement, les soirs et week-end d'été ou période de vacances, la fontaine sera transformée : des jets d'eau apporteront une touche ludique et de fraîcheur.



La liaison avec le cours Tolstoï

Un mur de soutènement pourvu de 2 volées d'escaliers sera créé sur la place, et permettra une liaison directe avec le cours Tolstoï.

Une place à pratiquer selon son envie

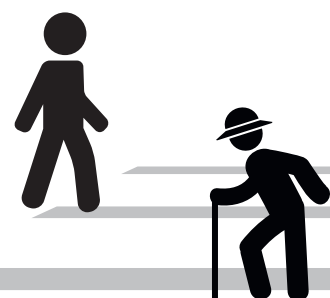
Libre de tout obstacle mais entouré de végétaux, l'espace central de 500 m² pourra être utilisé pour des événements locaux ou pour des jeux libres (trottinettes, vélos...). Des structures ludiques et un système de brumisation sont aussi prévus ainsi que des grands bancs et tables offrant des espaces de pause et de détente.

Des mobilités apaisées

Autre ambition du réaménagement : rendre les circulations piétonnes, cyclistes et automobiles, plus fluides et plus sécurisées.

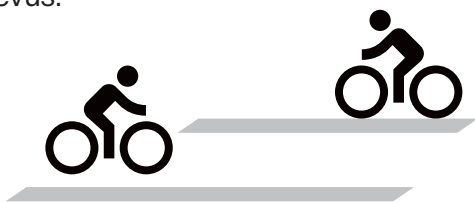
Côté voies piétonnes

Apporter aux piétons plus de confort sur les trottoirs et une circulation plus pratique, plus libre sur la place est un enjeu majeur. L'idée est d'offrir un passage sans obstacle avec des largeurs comprises entre 3 et 5 mètres.



Côté vélos

Une piste cyclable avec deux sens de circulation large de 2,80 mètres, dans la continuité de l'avenue Leclerc, permettra de circuler sur une voie séparée des voitures. Des bordures infranchissables permettront de sécuriser la piste cyclable. Une soixantaine d'arceaux et des emplacements pour les vélos cargo sont prévus.



Côté véhicules motorisés

Depuis début mars, une voie de circulation unique dans le sens ouest-est est créée. Cet aménagement a vu le jour très vite en raison du démarrage des travaux et restera pérenne.

Plateforme du tramway engazonnée sur la partie ouest de la place (entre la rue Antonin Perrin et la contre-allée) puis en pierre ou en béton dans les zones où les flux piétons sont importants. Cela offre une harmonie visuelle entre la plateforme et la place et une possibilité de liaison piétonne.

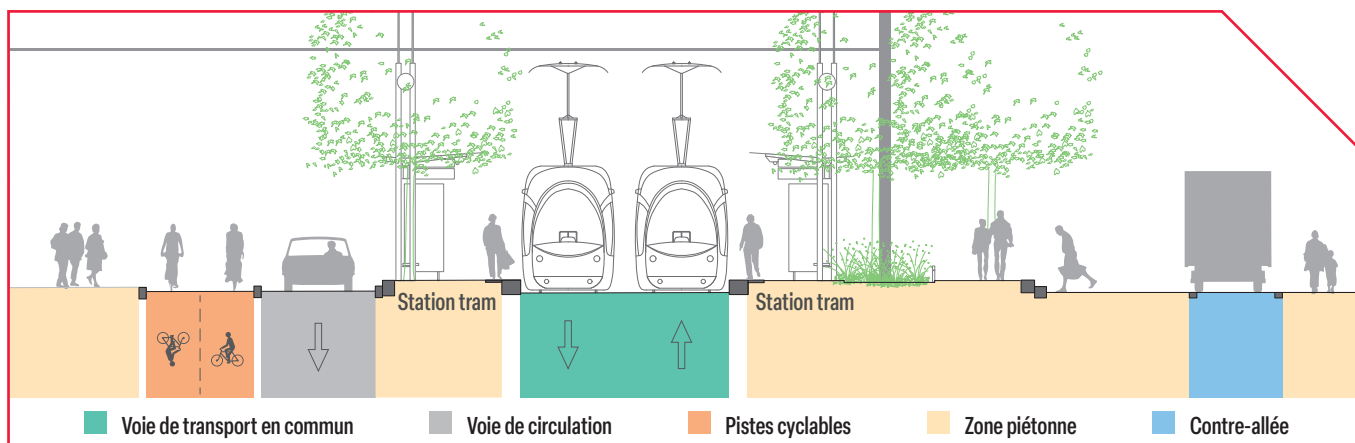


À SAVOIR

Des arbres ajoutés, d'autres conservés

- Certains arbres ont dû être abattus en raison du tracé du T6, des aménagements à venir ou de leur mauvais état de santé.
- Un tiers des arbres existants a été conservé :
 - Tilleul de la Poste : conservé
 - Micocouliers : 8 arbres maintenus
 - Platanes de la contre-allée : 2 arbres conservés.

LE TRAMWAY T 6 SUR LES RAILS



À partir du printemps 2026, vous n'aurez besoin que de 7 minutes pour aller de la station Grandclément aux Gratte-Ciel, 15 minutes jusqu'au campus de La Doua, avec la nouvelle ligne de tramway T6 !

Acté en juin 2021, le prolongement de la ligne T6, reliant les « Hôpitaux Est » à « la Doua » en passant par la place Grandclément, entre dans sa période d'aménagement, organisée en deux phases. La première a débuté ce printemps. Elle est consacrée à la rénovation et aux déviations des réseaux souterrains. La seconde, prévue à partir de fin 2023 comprend les travaux d'infrastructures puis d'aménagements des surfaces.

Ce projet permet de relier les territoires de manière durable, de Gerland à la Doua et c'est tout le quartier Grandclément qui en profite.

À SAVOIR

T 6

La ligne T6 en quelques chiffres :

5,4 km

de prolongement pour le T6 nord

10 stations

sur le linéaire – dont **3** dans le secteur Grandclément

20 minutes

de la Doua à Hôpitaux Est

Déviations des bus pendant les travaux :

C11 : arrêt Grandclément en commun avec le C3 - déviation par la rue Perrin et Cours Tolstoï - 2 sens de circulation,

C26 : dès le 19 juin déviation dans les 2 sens de circulation entre les arrêts Grandclément et place Ronde par le cours Tolstoï et les rues Perrin et Genas/Vitton.
Desserte de l'arrêt Reconnaissance Balzac = correspondance avec le tramway T3.

LE QUARTIER GRANDCLÉMENT PORTE UN PROJET URBAIN AMBITIEUX



L'aménagement de la nouvelle place, l'arrivée du tramway T6 sont des atouts qui rendront le quartier Grandclément plus attractif et accessible.

La Métropole de Lyon et la ville de Villeurbanne renforcent ces évolutions par l'aménagement de la ZAC « Grandclément Gare » avec un quartier à vivre pour toutes et tous, mixte dans ses fonctions et qui s'appuie sur le bâti existant.

Un projet mixte dans ses usages et ses fonctions est proposé sur quelque 45 hectares.

Plus concrètement :

- **1 225 nouveaux logements** diversifiés : accession à la propriété et locatif,
- **2000 m²** de commerces et services en rez-de-chaussée des nouveaux immeubles,
- **3 pôles économiques** complémentaires renforcés : gare de Villeurbanne (activités productives et artisanales, hôtel), Pôle Pixel augmenté (développement autour des activités créatives et de l'image) et approvisionnement des artisans (stockage, commerce de gros, entreprises du BTP)
- **De nouveaux équipements publics** : un groupe scolaire de 20 classes, une crèche de 40 berceaux, un gymnase,
- La place de la gare, agrandie, soit plus de **6 000 m²**, qui accueillera un nouveau marché et des terrasses, connectés aux transports en commun,
- Le parc de **2,6 hectares** : oasis de tranquillité et de lien social, au cœur du quartier,
- Des **espaces publics végétalisés** avec une qualité paysagère renouvelée, propices aux mobilités.



Lancement des études sur les espaces publics + préparation des terrains du parc



Septembre : ouverture du groupe scolaire réalisé par la Ville

Fin d'année : livraison des premières constructions place de la Gare

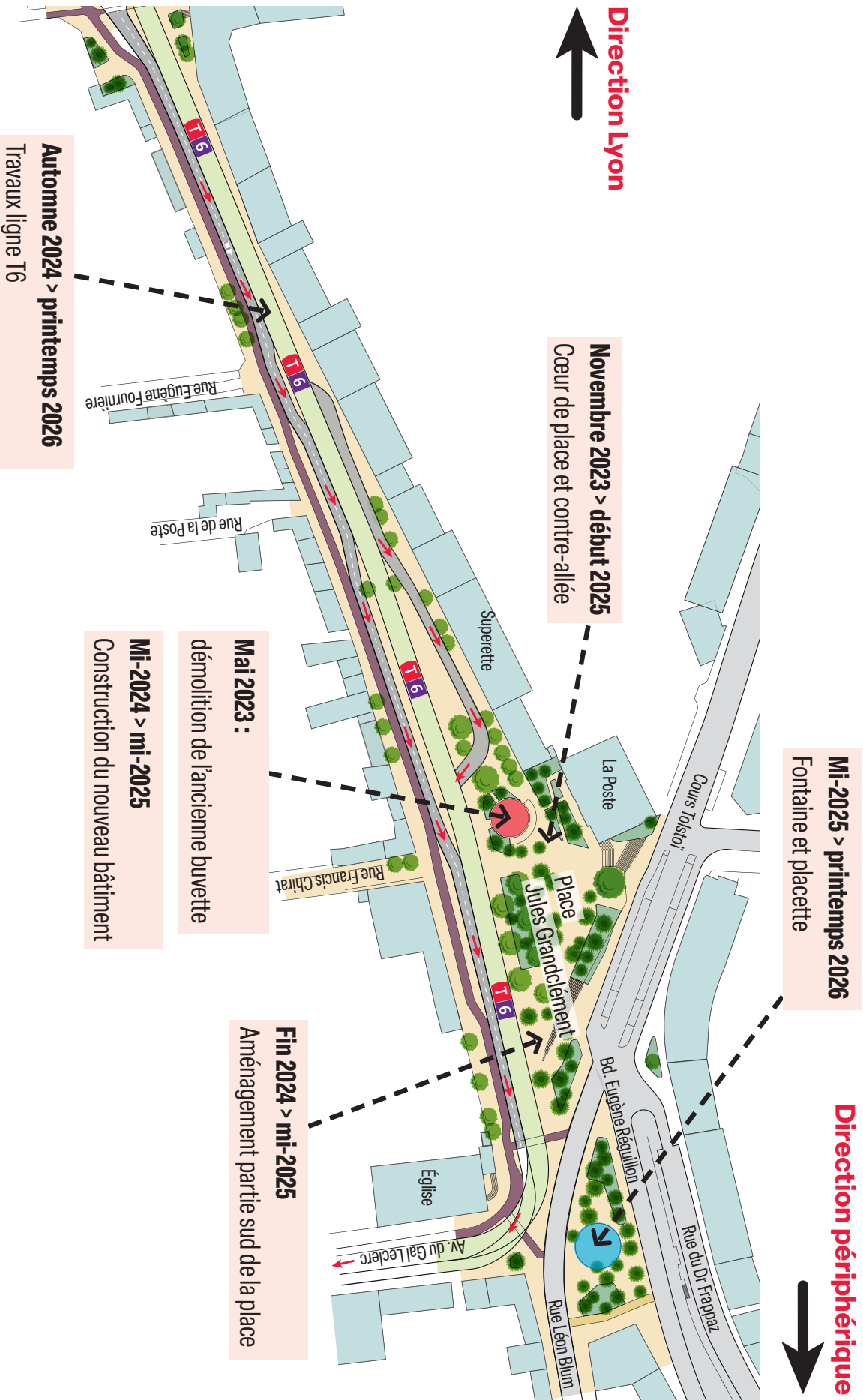


Travaux de construction + d'aménagement des espaces publics



La place de demain

Depuis le 6 mars, le plan de circulation a été modifié. Durant le chantier, les accès pour les riverains et riveraines ainsi que pour les commerces seront maintenus. Les travaux de déviation des réseaux ont démarré et s'achèveront mi-2024. Le chantier de réaménagement de la place démarre à l'automne 2023 et sera conduit par sections.





PLACE JULES GRANDCLEMENT

Les travaux démarrent !

- Les grandes étapes du projet
- Tout savoir sur les travaux
- En savoir + sur le tramway T6 et sur le projet urbain Grandclément